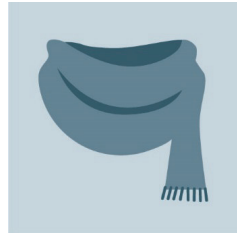


# Schutzwirkung



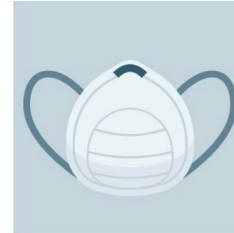
Halstuch  
oder Schal



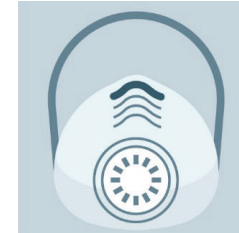
selbstgenähte  
Mundbedeckung



FFP2/FFP3  
ohne Ventil



FFP2/FFP3  
mit Ventil



Mund-Nasen-  
Schutz (MNS)



schützt den Träger



schützt das Umfeld



benötigt von Praxis-  
und Klinikpersonal



Intensivstationen



Intensivstationen

